



Experiencia voluntario

DESARROLLO

Emoción

SOCIOS

# Memoria 2013



# Sensibilización

PROYDE sigue centrando sus campañas de sensibilización en los Objetivos del Milenio (ODM). La estrategia y contenido de estas campañas se plantea y prepara, con el resto de las ONGD Lasalianas, con SED, PROCLADE y PROCLADE YANAPAY.

Durante el curso 2012-13, la campaña se centró en el 8º ODM, *Fomentar una asociación mundial para el desarrollo*.

Con el lema *Nos unen, pero nos separan*, la campaña invitaba a reflexionar cómo la revolución tecnológica está transformando nuestras sociedades y, dirigida adecuadamente, podría mejorar todos los aspectos de la vida social de todos los pueblos.

Pero la realidad es otra, la brecha, que separa a los pueblos empobrecidos de los desarrollados, cada vez es mayor.

La campaña, con la invitación de *Tú puedes ayudar a cerrar esa brecha*, apunta algunas sugerencias sobre lo que los destinatarios, jóvenes y adultos, pueden hacer: usar responsable de la tecnología; dar a conocer estos problemas en los foros de comunicación; reciclar los equipos y depositarlos en los puntos adecuados; participar en acciones de voluntariado digital.

Para el curso 2013-14, la motivación se inspira en el 2º ODM que invita a promover la educación en extensión y en calidad.

Esta campaña insiste en que la brecha que separa a los pueblos del mundo sólo se cerrará con una educación de calidad para todos los niños y niñas. Su lema es *Saber es poder*.

## Otras acciones de sensibilización:

Con ocasión del *25 Aniversario de*

*PROYDE* se ha editado una nueva colección de 14 paneles sobre otros tantos proyectos más significativos y que recorren Delegaciones y otras instituciones.

Con la misma ocasión se acordó un día para que en todas nuestras Delegaciones se tuviera un momento de vigilia y oración.

*Yo soy de PROYDE*. Con el propósito de sensibilización y recuerdo para el 25 Aniversario, PROYDE ha lanzado tazas, bolsas, mochilas, pulsera y camisetas.

Son ya una constante las charlas de información y sensibilización en las sesiones de formación del CEL, CELAS y CELTE.

## Delegaciones de PROYDE

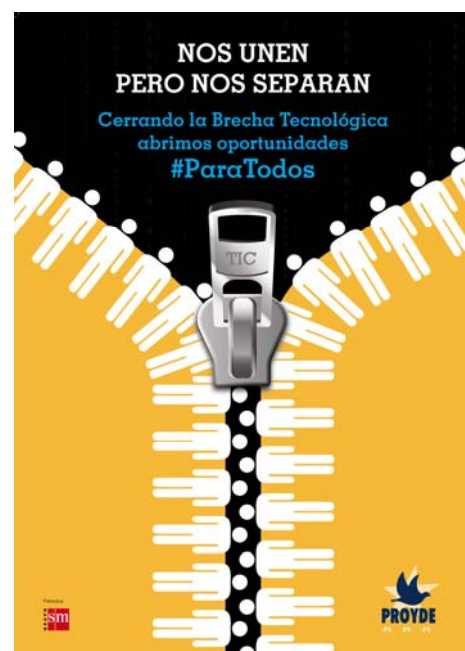
En el conjunto de las Delegaciones Territoriales y Locales seguimos apreciando un progreso continuado en el número y calidad de las actividades que realizan a lo largo de todo el año, tanto de sensibilización como de recaudación.

La presencia de PROYDE es ya una constante que, salpica y en ocasiones impregna, la acción educativa, con actividades a lo largo de todo el año.

De forma generalizada trabajan las campañas descritas más arriba sirviéndose de los materiales que se facilita, 2500 pósteres para aulas y pasillos y más de 45000 trípticos que llegan a la práctica totalidad de las familias cuyos hijos asisten a los Colegios La Salle y a su entorno. Para los profesores se elaboran materiales tutoriales sobre el tema de la campaña y para los diversos ciclos educativos.

## Educación para el Desarrollo.

Es uno de los medios de sensibilización en los que estamos traba-



jando de forma creciente estos años:

Materiales *Mi Compromiso*. Estos materiales sobre los ODM se están usando de forma habitual en las Delegaciones integrándolos, por otra parte, en el *Plan de Acercamiento a la Realidad*.

*Jornada 12 horas Re-Accionando*. Acción de calle que invita a pensar sobre las consecuencias que tienen en el Sur las acciones realizadas en el Norte.

Campaña contra la pobreza, *las personas primero*.

PROYDE - Asturias ya había publicado *Palabras de África, Cuentos de un Continente en Camino*. Algunas Delegaciones usan estos cuentos con los más pequeños como medio para aproximarse a ese continente. Ahora incorporan a la colección: *Palabras de Abya Yala historias hacia un nuevo amanecer*.

Payasos Solidarios de PROYDE - Cantabria. Con su espectáculo *IGUALDAD* tratan de acercar la situación de la desigualdad de los niños en su acceso a la educación.

# Comercio Justo



## Centros Educativos por el Comercio Justo:

Impulsados por la financiación de AECID y la agrupación con IDEAS y SETEM, otros 9 Centros Educativos de la red La Salle se han certificado en 2013. En total son 21 Centros La Salle, lo que constituye

la mayor red en toda España.

## Resultados 2013 del Comercio Justo:

Este año ha sido un gran año para el Comercio Justo con unas ventas totales superiores a los 94.000 €. En buena parte impulsados por los productos PROYDE—25 años, que supusieron una inversión total de 16.200 €, lo que ha hecho que las compras de productos hayan alcanzado también la cifra record de 58.000 €.

La red de puntos de venta supone el canal de ventas mayoritario, estimulada por la certificación de Centros Educativos por el Comercio Justo. Por el contrario, aún tenemos margen de crecimiento en las ventas a empresas y en las ventas de la tienda-sede central.

Para 2014: **pondremos en marcha nuestra tienda on-line y haremos un encuentro de la red PROYDE en Comercio Justo.**



# Responsabilidad Social

**RSE por la que trabajamos:** la empresa debe aplicar, en estrecha colaboración con las partes interesadas, un proceso destinado a integrar las preocupaciones sociales, medioambientales y éticas, el respeto de los derechos humanos y las preocupaciones de los consumidores en sus operaciones empresariales y su estrategia básica para maximizar su impacto social positivo e identificar, prevenir y atenuar las posibles consecuencias adversas (Estrategia UE 2011-2014). PROYDE apuesta por una relación con la empresa **Estable** (duradera), **Transparente** (clara), **Flexible** (no compromete más allá

de la coyuntura o circunstancias que motivaron la colaboración y con amplitud) y **Equilibrada** (lo que aportan y reciben ambas es equiparable).

## Propuestas de PROYDE a las empresas:

✳Apoyo a proyectos en España Educación para el Desarrollo: **SM** valor de los materiales .

✳Apoyo a proyectos concretos en los países del Sur: **VILFER Electric** en Requena.

✳Donación - patrocinio a los fines de PROYDE: **Motonáutica Diego Casado**.

✳Planes para empleados incluyendo el Voluntariado Corporativo: Propuesta a **Técnicas Reunidas**.

✳Compra de productos de Comercio Justo y fomento del Consumo Responsable: **ACE**.

✳Sensibilización a clientes: **SIGNO Servicios educativos** y **Centro ARLEP**.

Para 2014: **fomentar la proximidad de la RSE con la labor en proyectos en Rumanía y Conakry e impulsar el Voluntariado Corporativo.**



# Estudios e Incidencia Social

## Una apuesta novedosa con SED y PROCLADE

Qué es la IS: La incidencia social (incidencia política y movilización social) es una actividad indispensable para organizaciones en cuya misión y fines sociales se encuentra la transformación social mediante propuestas que favorezcan unas relaciones Norte-Sur más justas, que hagan posible un mundo donde todas las personas vivan dignamente. Además, nuestra credibilidad como instrumentos eficaces de cooperación vendrá de nuestra capacidad de colaborar a la conversión personal y a la transformación de nuestra sociedad.

**Estructura:** Se trata de un departamento conjunto de SED, PROCLADE y PROYDE. Una experiencia que contribuirá a una mayor integración y sinergia del trabajo de

las tres ONGD

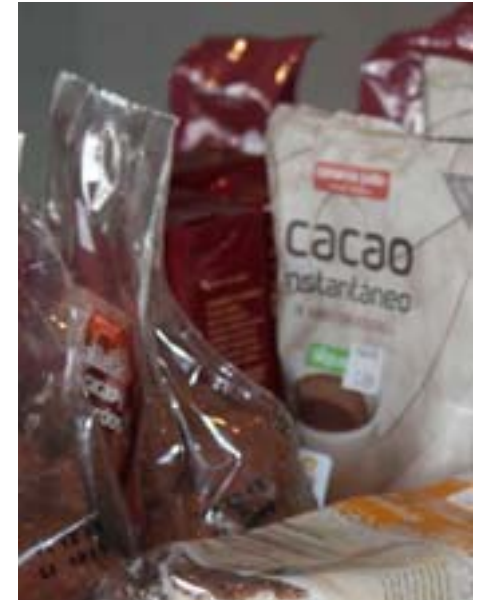
Objetivo 1: **modificar nuestros patrones de consumo generadores de pobreza.**

SED, PROCLADE y PROYDE hemos promovido un proceso participativo en nuestras bases sociales para reflexionar sobre nuestros niveles de consumo insostenibles y como afectan a las desigualdades crecientes Norte-Sur y a las posibilidades de bienestar de las generaciones futuras. A partir de las conclusiones del mismo, queremos generar alternativas viables al Consumismo.

Objetivo 2: **trabajar por la coherencia de políticas en cooperación.**

SED, PROCLADE y PROYDE hemos puesto en marcha un estudio junto con 6 universidades Lati-

noamericanas de Brasil, Colombia, Costa Rica y México, para ponderar las interferencias negativas que nuestras políticas comerciales, monetarias, migratorias, geoestratégicas, etc. producen en las posibilidades de desarrollo de los países empobrecidos.



**Ser socio de PROYDE** es la mejor manera de contribuir a los fines de la organización porque:

- ✖PROYDE gana fiabilidad.
- ✖La ayuda de PROYDE es predecible.
- ✖Garantizamos el futuro del servicio fraterno que prestamos.
- ✖Quien demanda nuestra ayuda puede CONFIAR en nosotros.
- ✖PROYDE puede responder con

libertad e independencia a su MISIÓN.

✖Podemos establecer colaboraciones a largo plazo .

**Ser socio permite integrar de forma permanente en la economía personal y familiar la preocupación por los demás, ayudándonos a vivir y transmitir los valores de la solidaridad y la generosidad.**

Campaña ***¡Vamos a por los 3000!***

Al concluir 2013 somos 2390 socios. Este año se han sumado 150 personas y tenemos socios en 43 de las 50 provincias españolas.

Las aportaciones de los socios han supuesto 155.000 € y han crecido un 2% por encima de lo previsto. Nuestra crisis económica, nos hace más conscientes de las

## Socios/as

dificultades de los que tienen menos que nosotros.

Para 2014: **Nuestra meta es lograr 280 nuevos socios y poner en marcha un Protocolo que mejore la atención que PROYDE presta a los Socios e incentive su participación en la ONGD.**



# Proyectos de Desarrollo

## Proyecto destacado en el marco de la Campaña: "Cerrando la Brecha Tecnológica".

Con el proyecto "Apoyo a la atención educativa de la Población Nómada de la región marginal de Marsabit en Kenia, a través de la alfabetización informática", se ha logrado la inclusión informática de 190 estudiantes de Secundaria de St. Paul's School y la alfabetización informática de 100 adultos y 200 chicas.

Para ello, se han adquirido e instalado 40 ordenadores y, además, 17 paneles solares, con los que se ha mejorado la autosuficiencia de la escuela, reduciendo el consumo

eléctrico notablemente.

Asimismo, durante 2013 se han llevado a cabo proyectos, en el marco de la campaña "Cerrando la

Brecha Tecnológica", en Perú, Togo, Kenia, Sudán del Sur, Etiopía, Guinea-Conakry y Chad, beneficiando a un total de 4.184 personas.



## Dónde y en qué hemos trabajado en 2013

Durante el 2013 hemos impulsado un total de 54 proyectos, en 28 países, especialmente en África donde se apoyaron proyectos en 19 países de la región. Del total de los proyectos ejecutados, el 63% han sido destinados directamente a la infancia y la juventud, el 32% a la promoción de adultos, el 5% a acciones de emergencia. La Edu-

cación sigue siendo nuestro sector de trabajo prioritario, no obstante, este año se ha dado un impulso importante a la promoción socioeconómica de la población rural mediante el proyecto iniciado en Mozambique para el incremento de las rentas y mejora de la producción de las familias de pequeños agricultores de la región de Mangunde, firmando un convenio de apoyo financiero con Fundación La Caixa.

De otra parte, con el objetivo de reforzar la relación con nuestras contrapartes, durante 2013 hemos firmado 15 convenios de compromiso y colaboración con los diferentes socios locales con los que PROYDE trabaja.

Asimismo, dos personas de nuestras contrapartes realizaron una estancia de formación en la oficina central en el Área de Proyectos.

# Voluntariado

## Las cifras de 2013:

Somos 656 voluntarios locales, el 60% mujeres. Hemos crecido un 2,5% respecto a 2012.

Este año han participado en el Voluntariado Internacional 104 voluntarios en 19 proyectos.

Hemos tenido 3 voluntarios de Larga Duración: 2 en el Centro de Desarrollo del Niño de las Hnas. Guadalupanas en Guadalajara (México) y 1 en la Escuela S. Isidro Labrador en el Chaco (Paraguay).

## El voluntariado nuestra fortaleza: Gracias por 25 años de compromiso.

Los Voluntarios y Voluntarias de PROYDE participan en todos los niveles de la Asociación desde la Junta Directiva y el Comité de Ges-

ción, hasta la animación de las Delegaciones Territoriales y Locales. Están en todos los Departamentos y Áreas de trabajos de PROYDE: Educación para el Desarrollo, Comercio Justo, Proyectos y Programas de Desarrollo, Comunicación, Gestión Económica, Responsabilidad Social, etc. Todo lo que se hace en PROYDE, de una u otra manera, pasa por el voluntariado.

Hito especial de este año ha sido el **Encuentro de Voluntarios** de 16-17 Noviembre, con participación de más de 50 voluntarios de toda España

Para 2014: **Impulsar la formación permanente del Voluntariado Local y sistematizar la experiencia del Voluntariado Internacional Gente Pequeña.**



# Comunicación

Siguiendo la línea trazada en los últimos años por la Estrategia de Comunicación, hemos realizado un esfuerzo por dar a conocer las propuestas y actividades de PROYDE tanto a nivel general como en las Delegaciones.

Este trabajo de comunicación se sostiene gracias a la aportación del **Grupo de Comunicación** que se reunió en octubre para evaluar el Plan de Acción y planificar el siguiente Plan.

El sitio web institucional y los de las Delegaciones Territoriales han informado de las actividades realizadas. Estas noticias se reflejan en las redes sociales en las que está presente PROYDE: **Facebook**, **Twitter** y **Google+**.

Tratando de ofrecer nuevos servicios online desde PROYDE y de

darnos a conocer entre quienes se acercan a nosotros por primera vez, hemos aumentado el número de videos en **YouTube** y hemos comenzado a estar presentes en **Prezi** y en **Pinterest**. El canal de **LiveStream** también ha contribuido a la información y a la formación de quienes se acercan a PROYDE.

En cuanto a la repercusión de nuestras actividades en los Medios de Comunicación Social, han publicado noticias relativas a PROYDE algunos periódicos y TV locales y regionales de Asturias, Andalucía, Galicia, Cantabria... A nivel nacional hemos participado en programas especializados de Radio Nacional; por su parte, TVE ha emitido cuatro reportajes en el programa **Pueblo de Dios** sobre la labor que apoya PROYDE en Argentina y Para-

guay.

Esta repercusión hacia fuera de PROYDE tuvo un momento importante en Abril, el día del 25 Aniversario de nuestra Asociación. En numerosas Delegaciones Locales se realizaron actos de celebración sugeridos para ese día y otros originales de cada lugar.

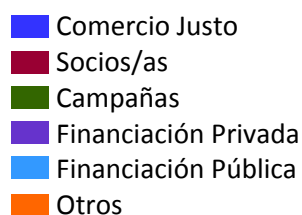
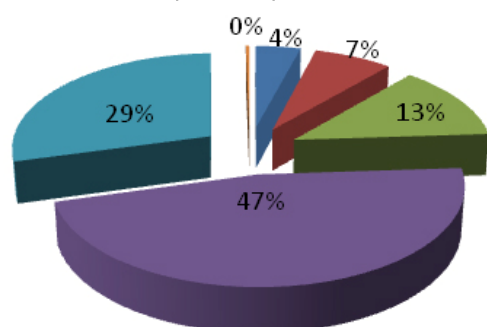
De cara al próximo año, seguiremos nuestro compromiso de dar a conocer a PROYDE tanto hacia el interior de la Asociación como hacia la sociedad en general.



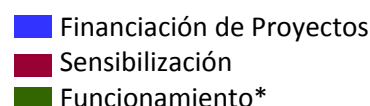
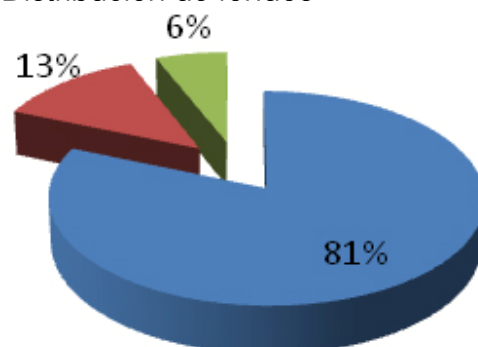
## Cuenta de resultados

GASTOS (en euros)	2013	INGRESOS (en euros)	2013
<b>Gastos de la actividad</b>	<b>1.993.466</b>	<b>Aportaciones privadas</b>	<b>1.516.591</b>
Aportaciones a Proyectos de Cooperación al Desarrollo	1.696.960	Cuotas de asociados y afiliados	163.832
Aportaciones a Proyectos de Sensibilización y educación para el desarrollo	238.977	Campaña delegaciones	288.356
Comercio Justo	57.529	Fundaciones, ONG, otras instituciones	551.023
<b>Gastos de gestión</b>	<b>282.680</b>	Donaciones privadas	513.380
Gastos de personal	229.280	<b>Subvenciones de Administraciones Públicas</b>	<b>660.333</b>
Gastos de gestión y administración	51.967	Administración Central	155.580
Gastos financieros y otros extraordinarios	1.433	Administración Autonómicas	292.334
		Administraciones Provinciales	46.609
		Administraciones Locales	165.810
		Comercio Justo	94.143
		Financieros y extraordinarios	7.022
<b>TOTAL GASTOS</b>	<b>2.276.146</b>	<b>TOTAL INGRESOS</b>	<b>2.278.089</b>
		<b>RESULTADO</b>	<b>1.943</b>

Los fondos por su procedencia

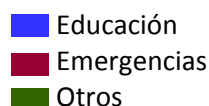
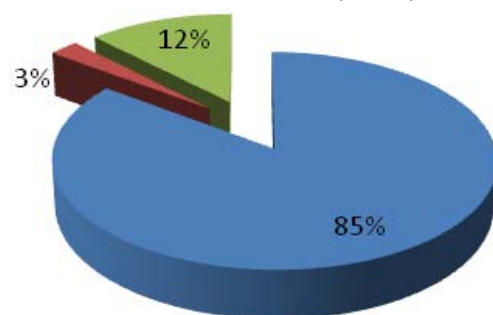


Distribución de fondos

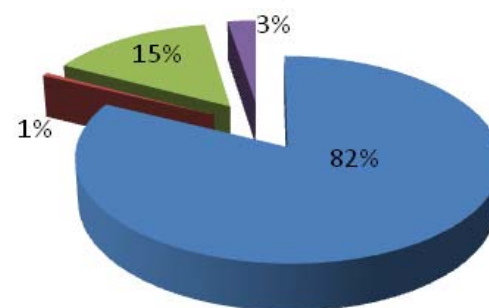


\* El 50% de los Gastos de Gestión son financiación directa de proyectos concretos.

Distribución de fondos por tipo de Proyectos



Distribución de fondos por Continentes





### Agradecimiento a entidades públicas y privadas que han colaborado con los proyectos y actividades de PROYDE en 2013:

ACE Internacional Consultants S.L.  
 AECID  
 Ayuntamiento de Antequera  
 Ayuntamiento de Chiclana de la Frontera  
 Ayuntamiento de Palencia  
 Ayuntamiento de Teruel  
 Ayuntamiento de Valladolid  
 BATRA S.L.U.  
 Boston Consulting Group  
 CES Santo Ángel  
 COFACE  
 COFARES  
 CONFER-REDES  
 Conferencia Episcopal Italiana (CEI)  
 Diputación de Palencia  
 Diputación de Teruel  
 ÉDDÉ (Éducation et Développement) Francia  
 EDIFICANDO  
 Editorial SM  
 F.E.C.A.M.  
 Fundación Banco Popular  
 Fundación Banco Sabadell  
 Fundación Ellacuría  
 Fundación ENESBA

Fundación La Caixa  
 Fundación Premiá  
 Fundación Santa Espina  
 Hnos Escuelas Cristianas – La Salle Distrito ARLEP  
 Iniciativas y Proyectos Hosteleros S.L.  
 JC&M  
 Junta de Andalucía  
 Motonáutica Diego Casado  
 Nadir Centro de Desarrollo Personal S.L.  
 ONGAWA Ingeniería para el Desarrollo  
 ONGD Asociación para la Solidaridad  
 ONLUS - La Salle Solidarità Internazionale (Italia)  
 Parroquia Ntra. Sra. del Recuerdo  
 Parroquia S. Alfonso  
 Parroquia Santísimo Redentor  
 Pastelería Vicente Ascaso y otros, S.L.  
 Principado de Asturias  
 PROCLADE  
 PROIDE  
 PROIDEBA  
 PROYDE - PROEGA  
 SED  
 SIGNO Servicios Educativos  
 Tu Vivienda Arrendamientos Urbanos S.L.



## A POR LOS 3.000 ¡súmate al reto!

**DESEO SER SOCIO con una cuota de:** (marcar con una x la periodicidad elegida)

euros al  mes  trimestre  semestre  año

### DATOS PERSONALES

Nombre  Apellidos   
 Dirección   
 N°  Piso  Puerta  Localidad   
 Provincia  C.P.   
 Tfn.  NIF\*  letra

\*Si deseas desgravar el 25% de tu aportación en tu próxima declaración de la renta, por favor indica tu número de NIF (no olvides incluir la letra). Te remitiremos un certificado con el importe total de las donaciones o aportaciones realizadas.

e-mail   
 Tu centro La Salle

### FORMA DE PAGO

Preferiblemente por **domiciliación bancaria**, rellenando el cupón de domiciliación. O bien mediante: **cheque adjunto** a nombre de PROYDE (no olvide rellenar sus datos personales), **giro postal** (adjuntando nº del mismo o fotocopia del resguardo), o **transferencia** (indicando al hacerla el concepto de la misma) a:

**IBAN: ES17 0030 1426 5400 0232 4271**

### DOMICILIACIÓN BANCARIA

Estimados sres. les ruego que hasta nuevo aviso atiendan los recibos presentados por PROYDE con cargo a mi cuenta/libreta.

Banco/Caja   
 Titular   
 Dirección Agencia   
 Población  C.P.   
 IBAN   
 Fecha   
 Firma del Titular

De acuerdo con las disposiciones de la Ley Orgánica 15/1999 de Protección de Datos de Carácter Personal, los datos facilitados serán incorporados al fichero de Proyde registrado en la Agencia de Protección de Datos con el número 2.071.020.230 y destinados a facilitar la domiciliación bancaria, envío de información, tanto en papel como por correo electrónico, de Proyde, y al cumplimiento de las obligaciones legales. En cualquier momento, los datos podrán ser consultados, rectificadas o cancelados por el interesado, bien por escrito al domicilio social de la Asociación Proyde, ubicado en C/ Marqués de Mondejar, nº32 - 28028 (Madrid), o por correo electrónico a la dirección, socios@proyde.org