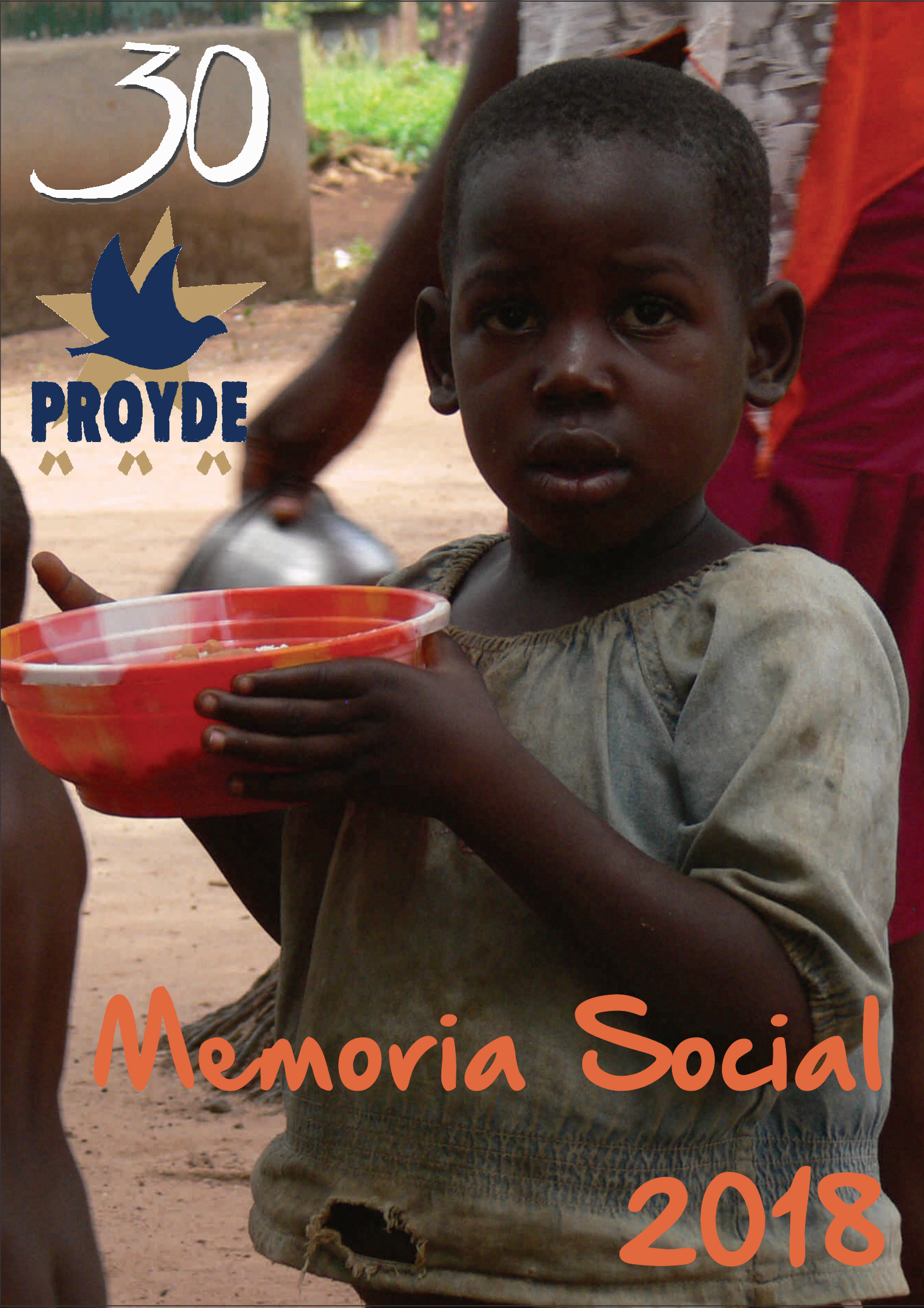


30



Memoria Social
2018

Durante el año 2018 desde PRO-YDE pusimos en marcha la campaña “La verdadera felicidad no cuesta dinero” que estaba en relación con las campañas de sensibilización centradas en el Consumo Responsable.

La siguiente campaña, que comenzó con el curso escolar, estaba centrada en los ODS 1 y 2: “Únete a su lucha”.

tuvimos varias reuniones, presenciales y por video conferencia. Destacamos los contactos con las Dele-

Sensibilización

LA VERDADERA FELICIDAD NO CUESTA DINERO



...TIEMPO LIBRE PARA LO QUE IMPORTA
... como todos y todas.

MILLONES DE NIÑOS Y NIÑAS LUCHAN POR SALIR DE LA POBREZA EXTREMA Y DEL HAMBRE

ÚNETE A SU LUCHA



gaciones de Melilla, Arucas, San Ildefonso, los delegados locales de Andalucía, Equipo de PROYDE de Zaragoza

Hemos elaborado una presentación sobre PROYDE, las ONGD Lasalianas y otras entidades con las que colabora PROYDE. Hemos utilizado la presentación con regularidad y ha tenido una acogida muy favorable por parte de los voluntarios/as o practicantes. Les ha servido para conocer mejor PROYDE y situarse mejor en su labor.

Hemos tenido una sesión de formación y sensibilización con los voluntarios de la Sede Central de PROYDE sobre la campaña del año, teniendo una muy alta participación y una buena aceptación.

Se han hecho las tres comunicaciones previstas.

La evaluación de la campaña se solicitó a algunas Delegaciones y todas respondieron muy bien a la demanda. Se vio que de una manera bastante uniforme los resultados fueron buenos y la campaña se llevó a cabo y tuvo buena aceptación.

Las actividades de las Delegaciones se pueden ver en la Memoria 2018, versión larga.



La estrategia y contenido de estas campañas, se plantea y realiza con las ONGD Lasalianas (Fundació PROIDE, PROYDE – PROEGA, Edificando CN, Fundació Proideba), SED, PROCLADE y PROCLADE – YANAPAY y la ONGD portuguesa SOPRO.

Gracias a la buena disposición de los Delegados/as Territoriales, conseguimos formar un equipo y

9 ONGD promoviendo una campaña de sensibilización conjunta.

Resultados 2018.

Un año más las cifras son positivas: las ventas del conjunto de la red siguen un año más, esta vez un 6.5% con respecto a 2017.

Centros Educativos por el Comercio Justo.

Seguimos apostando por el proyecto Centros Educativos por el Comercio Justo porque se ha demostrado su potencial en términos de sensibilización. Según preveía nuestro plan de acción, dos nuevos centros de La Salle se acreditaron en 2018: Eibar y Talavera.

Tienda online.

Las ventas realizadas mediante nuestra tienda online a empresas, personas y colectivos externos a nuestra red se han visto cuadru-

plicadas.

III Encuentro de Voluntariado de CJ de la Red La Salle.

Tal como

prevé nuestro Plan de Acción ha tenido lugar el pasado 6 de octubre el 3º encuentro de nuestra Red, Participaron 46 personas de las 5 Delegaciones Territoriales, y se vieron representadas 25 Delegaciones Locales.

Nuestro compromiso con África.

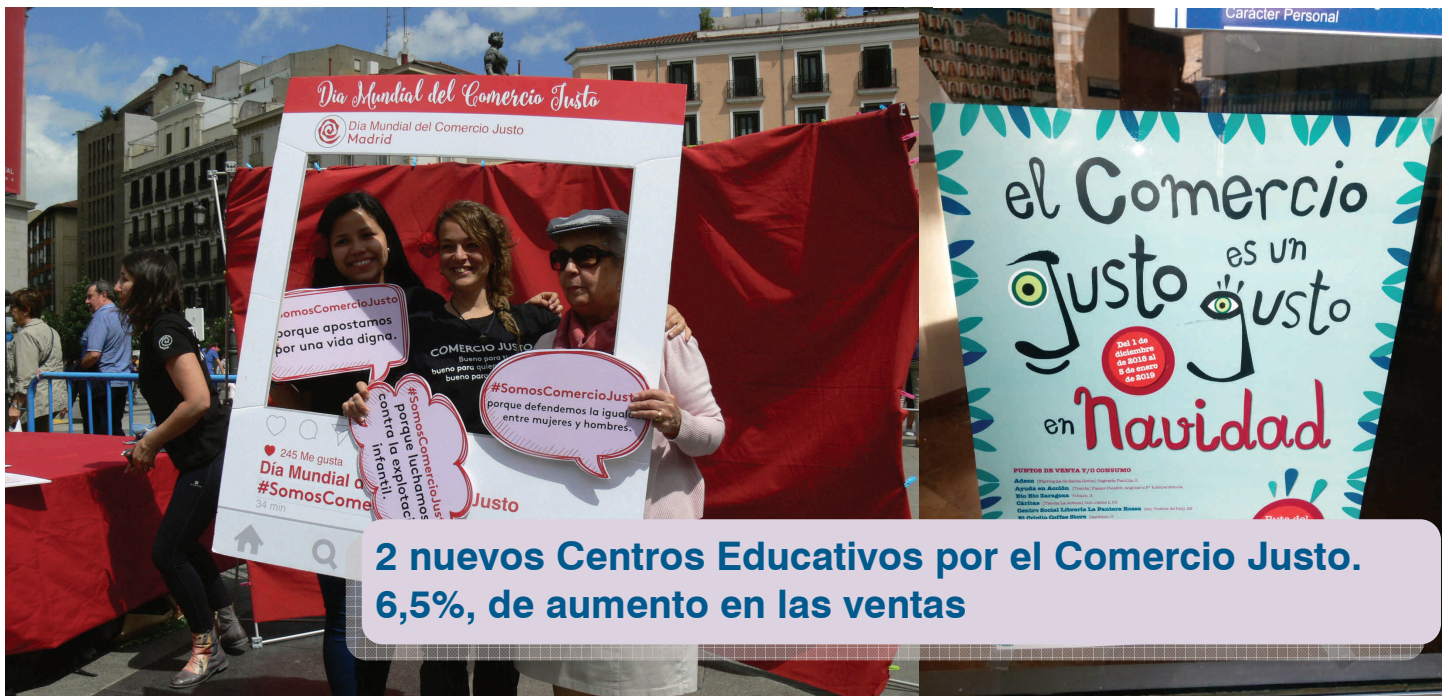
Por tercer año consecutivo segui-

mos apoyando a la cooperativa de Burki-

Comercio Justo

na Faso GAFREH: PROYDE ha realizado la tercera importación directa, ejerciendo de importadora con otras organizaciones de Comercio Justo del territorio español.

Para el 2019. El Departamento de CJ piensa dedicar esfuerzos a mejorar su comunicación, dentro y fuera de la red, a la vez que contribuir a fortalecer los equipos locales y el intercambio entre delegaciones.



En 2018 la participación de 19 empresas al fin social de PROYDE, han beneficiado a una decena de proyectos.

PROYDE cuenta en la actualidad con un elenco de empresas colaboradoras, muchas de las cuales participan en la labor de PROYDE a largo plazo, a través de los compromisos

adquiridos en el correspondiente convenio de colaboración.

También mantenemos contactos con empresas que colaboran adquiriendo productos de Comercio Justo, con donaciones en especie, etc.

19 Empresas colaboran con los fines de PROYDE

Responsabilidad Social

A lo largo del año se mantienen una relación lo más intensa posible con las estructuras de la propia Asociación y con otras instituciones con las que se comparte misión e intereses.

Agenda Escolar, Voluntariado y Proyectos de Desarrollo en Común.

PRO-

rollo de la Región Lasaliana de África y Madagascar.

Se sigue colaborando con REDES en el Grupo de Representación. Además PROYDE anima la Presidencia de REDES.

PROYDE forma parte de la Coordinadora de ONGD de España y de la Coordinadora Estatal de Comercio Justo, en las que se participa activamente.

Acción Institucional

Cada año se reúne la Asamblea General de PROYDE. En 2018 fue el 3 de Marzo en Valladolid.

La Junta Directiva de PROYDE se reúne tres veces al año y este año, 2018, además ha tenido una reunión extraordinaria conjuntamente con el Comité de Gestión.

El Director ha participado en la Delegación Madrid, en una reunión de Voluntariado de Verano. Ha estado varias veces en la Delegación Noroeste. No se ha podido estar presencialmente en otras Delegaciones, aunque la relación es asidua.

PROYDE participa en la Coordinadora de ONG de Desarrollo del Distrito La Salle — ARLEP, que se reúne 3 veces cada año. Se ven los compromisos de colaboración que se tiene conjuntamente: Campaña de sensibilización,

YDE participa, en el marco europeo, en la Coordinadora de ONG Lasalianas de Desarrollo de la RELEM. La Coordinadora tiene en cuenta la colaboración en cuanto al Voluntariado y la colaboración en Proyectos de Desarrollo conjuntos. Y se dan pasos en cuanto a la Educación para el Desarrollo.

PROYDE fue invitada a participar, en representación de las ONGD de la RELEM, a la I Asamblea de la Misión Educativa Lasaliana de la RELEM. El Director de PROYDE estuvo en el grupo francófono y participó en reuniones del Grupo del Distrito ARLEP.

PROYDE forma parte de la Junta Directiva de Solidarietà Internazionale ONLUS y asiste a las reuniones. Este año ha sido posible hacerlo presencialmente. Se participa activamente en varios proyectos conjuntos con Solidarietà.

Seguimos colaborando, económicamente, con la Oficina de Desa-



Ser socio o socia de PROYDE es la mejor manera de contribuir a los fines de la organización porque se gana fiabilidad, podemos prever, con antelación, nuestras ayudas a proyectos y nos da libertad e independencia en nuestra Misión.

Seguimos manteniendo activa la Campaña ¡Vamos a por los 3000!

Al concluir 2018 somos 2569 socios/as que confiamos en PROYDE.

Hemos seguido informando a los/las socios/as de nuestras actividades a través de los 5 Boletines, un mensaje por Navidad y con la Memoria anual.

Las aportaciones de socios/as han supuesto: 188.901 €.

PROYDE es una Asociación sin Ánimo de Lucro y de Utilidad Pública. Cualquier donación a PROYDE tienen una desgravación en el IRPF para los particulares y en IS para las empresas.

Para hacerse una idea de lo que supone la desgravación, en el sitio web institucional se puede calcular el descuento posible de cualquier donación a PROYDE.

Socios/as

2569 socios/as al finalizar 2018

Durante el año 2018 hemos apoyado y financiado 66 proyectos de cooperación en muchos países de toda la geografía mundial. El 60% se ha desarrollado en países de África, principalmente en: Burkina Faso, Sudán del Sur, Togo, Costa de Marfil, Kenia, Ruanda, Madagascar y Etiopía. El 30% aproximadamente se han realizado en Latinoamé-

los adolescentes y jóvenes sursudaneses en Rumbek. Se piensa poner en marcha el colegio en tres cursos escolares para tener unos 280 alumnos. El proyecto pretende construir un edificio, dotarlo de las instalaciones y equipamiento conveniente, y

dad de los Hermanos de La Salle y el primer edificio para el internado.

Escuelas Socio-Deportivas en África y Oriente Medio.

Proyectos de Desarrollo

rica, destacando estos países: Guatemala, Nicaragua, Argentina, Paraguay, Cuba y Haití. También ha habido colaboración con Tailandia, Rumanía y Líbano. El 90% de los proyectos en los que participa PROYDE han ido dirigidos a la población más vulnerable, y el 80% dentro del conjunto van dirigidos a garantizar los derechos de los niños y niñas, casi siempre en el ámbito de la educación.

Centro de Educación de Secundaria en Rumbek, Sudán del Sur.

Este proyecto es apoyado desde todas las Delegaciones Locales y Territoriales de PROYDE, así como otras ONGD lasalianas del Distrito La Salle ARLEP. El objetivo a medio plazo es ofrecer una educación inclusiva y de calidad a

poner en marcha las actividades educativas de forma progresiva. Al mismo tiempo formar 24 profesores y profesoras en la Universidad de Juba para que puedan impartir una educación de calidad. Habrá también un pequeño internado para los que viven lejos y no pueden acudir a la escuela cada día. El colegio quiere formar parte de la vida de la iglesia local y de los servicios que presta a la población, tales como:

promover los derechos de los jóvenes, cuidar de la salud, facilitar el empleo, etc. En fases posteriores se pretende incluir la formación profesional para chicos y chicas y un internado para más alumnos que desde el principio pide la comunidad local.

Ya se ha cercado la propiedad, se ha preparado el solar para la construcción, se han instalado paneles solares para tener electricidad, se han perforado 2 pozos y se han construido las instalaciones complementarias. En este momento se están construyendo las aulas, laboratorios y otros locales escolares. También la vivienda de la comuni-

PROYDE participa en el programa "Escuelas sociodeportivas" promovidas y financiadas por la Fundación Real Madrid en países empobrecidos. En síntesis se trata de un proyecto educativo, con un objetivo principal: promover la inclusión escolar a través del deporte.

En estas escuelas socio-deportivas se busca promover la práctica del fútbol y baloncesto de manera progresiva desde los ni-

66 Proyectos de Desarrollo en 22 Países de 4 Continentes
90 % población vulnerable
80 % Derechos de la infancia

ños/as a los jóvenes; formar entrenadores capaces de organizar y dirigir los equipos en las diferentes categorías; facilitar a alumnos y alumnas una vida equilibrada y saludable por la práctica del deporte; y mejorar la salud de chicos y chicas. El programa deportivo se complementa con otras actividades educativas, como apoyo y orientación escolar, orientación profesional, becas de estudio; y actividades sociales: revisiones médicas, artículos de aseo, campañas de vacunación, refuerzo alimentario, talleres sobre cuidado de la salud, convivencia, educación en valores; acompañamiento a las familias, etc.

El proyecto se está desarrollando en tres lugares diferentes: el Centro Educativo "La Salle" en Akasatá (Benin); en el Colegio "Ntre. Dame du Lac" en Togoville (Togo); y el Centro Socioeducativo Fratelli en Rmeileh (Líbano).



Seguimos con la actualización de nuestras bases de voluntariado Local e Internacional. PROYDE cuenta, al finalizar 2018, con 433 Voluntarios y Voluntarias.

participaron 128 personas. De ellas 65, participaron en los Grupos de Gente Pequeña de Voluntariado

directo, adaptado a su edad, con realidades adecuadas de las comunidades empobrecidas donde participan.

Voluntariado

En cuanto al Voluntariado Internacional de Verano hubo un total de 15 grupos en los que

Kenya, Tailandia, Camerún, India, Togo, Benín, Burkina Faso y Etiopía.

Internacional Juvenil. Este año fueron grupos a Paraguay,

Tenemos la impresión de que el Programa de Voluntariado Internacional Juvenil se está consolidando y pasando a ser una posibilidad real de que grupos de jóvenes tengan un contacto

Como parte de las iniciativas del 30 Aniversario de PROYDE, se han publicado en la web 28 testimonios breves de Voluntarios y Voluntarias de PROYDE, tanto Locales como Internacionales.

Todos los testimonios se presentan con un texto y una foto. Algunos de ellos son testimonios de grupos.



433 Voluntarios/as Locales.
128 Voluntarios/as Internacionales.
Una Voluntaria Internacional de Larga Duración.
28 testimonios del voluntariado, en el sitio web de PROYDE.

La Comunicación de PROYDE en 2018, ha seguido con el esfuerzo por dar a conocer las propuestas y actividades de PROYDE tanto a nivel general como en las Delegaciones a través del sitio web institucional y los de las Delegaciones Territoriales.

de inversiones, Código de Conducta CONGDE, Reclamaciones y denuncias.

se publicó el “Calendario de advenimiento”, con la presentación diaria de 23 actividades de PROYDE.

Se han reestructurado algunas secciones y abierto otras en la web institucional.

En Desarrollo se ha añadido: Donantes públicos y privados y Personas beneficiarias de los Proyectos de PROYDE.

Se publicó un cuestionario para la Delegación de Voto un mes antes de la Asamblea.

Se ha reagrupado en: Quiénes somos: Estatutos, Junta Directiva, Comité de Gestión y Organigrama

En Inicio se ha añadido: Política de privacidad y protección de datos personales

PROYDE ha aparecido en, al menos, 10 medios de comunicación social: Alerta de Cantabria, La voz de Galicia, Diario de Navarra, Diario de Teruel, El Periódico de Extremadura, La Vanguardia de Antequera, La Verdad de Talavera, Cadena SER de Talavera, Eco de Teruel... También en un medio nacional: Radio Exterior de España en el que se presentaba PROYDE con una entrevista al Director, también participó en el programa “Sumando Esfuerzos” sobre la “La violencia en América Latina”.

Se ha abierto una nueva sección: Auto-regulación y Transparencia: Informes de transparencia, Política de género e igualdad, Política

En Colaborar se ha añadido: Calcula tus beneficios fiscales. Se ha renovado completamente el formulario de hacerse socio/o OnLine.

Durante el mes de diciembre,

En Redes, se ha reestructurado el contenido de cada página, para hacerlo más comprensible.

En el margen derecho se han añadido dos secciones: PROYDE – 30 Aniversario y Voluntariado 30 Aniversario.



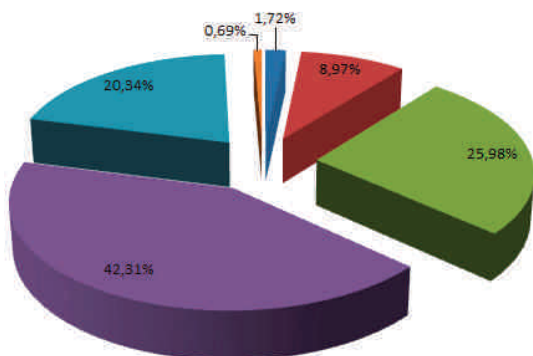
Comunicación

Economía

Cuenta de resultados

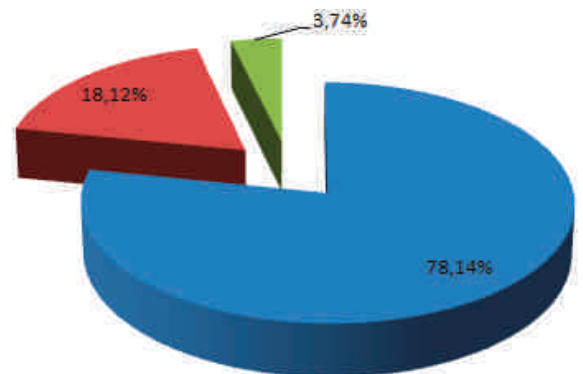
GASTOS (en euros)	2018	INGRESOS (en euros)	2018
Gastos de la actividad	1.949.128	Aportaciones privadas	1.627.842
Aportaciones a Proyectos de Cooperación al Desarrollo	1.519.309	Cuotas de asociados y afiliados	188.901
Aportaciones a Proyectos de Sensibilización y Educación para el Desarrollo	341.990	Campaña Delegaciones	547.469
Aprovisionamientos	87.829	Fundaciones ONG' y otras instituciones	652.168
Gastos de gestión	242.886	Donaciones privadas	239.304
Gastos de personal	167.897	Subvenciones de Administraciones Públicas	428.539
Gastos de gestión y administración	68.844	Unión Europea	47.163
Gastos financieros y otros extraordinarios	6.145	Administración del Estado	2.101
		Administraciones Autonómicas	220.241
		Administraciones Provinciales	27.340
		Administraciones Locales	131.694
		Comercio Justo	124.867
		Financieros y extraordinarios	14.514
TOTAL GASTOS	2.192.014	TOTAL INGRESOS	2.195.762
RESULTADO	3.748		

Procedencia de los fondos obtenidos



- Comercio Justo (margen bruto) (1,72%)
- Socios/as (8,97%)
- Campaña (25,98%)
- Financiación Privada (42,31%)
- Financiación Pública (20,34%)
- Otros (0,69%)

Aplicación de los fondos obtenidos

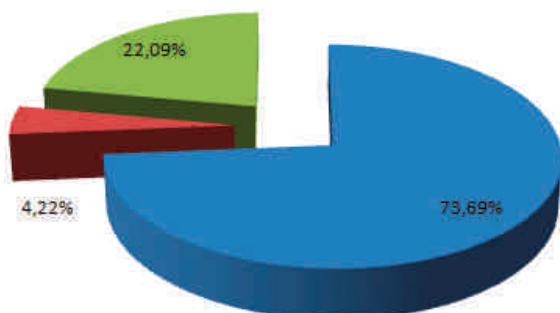


- Financiación de Proyectos (78,14%)
- Sensibilización (18,12%)
- Funcionamiento (3,74%)

Se han incluido los Gastos de la actividad, excepto los costes directos de Comercio Justo y Gastos financieros

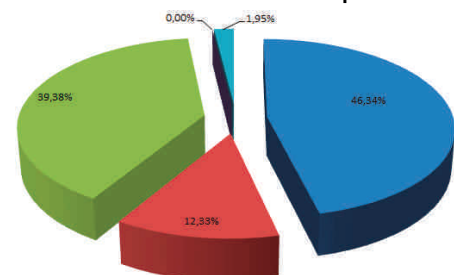
La Financiación de Proyectos se concreta en los siguientes gráficos.

Distribución de fondos por tipo de Proyectos



- Educación (73,69%)
- Emergencias (4,22%)
- Otros (22,09%)

Distribución de fondos por Continentes



- África (46,34%)
- Asia (12,33%)
- Latinoamérica (39,38%)
- Oceanía (0%)
- Europa (1,95%)



Agradecimiento a entidades públicas y privadas que han colaborado con los proyectos y actividades de PROYDE en 2018

Administraciones Apodaka, S.L.
Ascensores Orona Sociedad Cooperativa
Asociación EDIFICANDO CN
Asociación SED
Ayuntamiento de Alcoi
Ayuntamiento de Antequera
Ayuntamiento de Benicarló
Ayuntamiento de Chiclana de la Fra.
Ayuntamiento de Gijón
Ayuntamiento de Santander
Ayuntamiento de Teruel
Ayuntamiento de Valladolid
Ayuntamiento de San Fernando
Batra, S.L.U.
CaixaBank
Clece, S.A.
Colegio Cardenal Spínola - Madrid
CONFER
Diputación de Burgos
Diputación de Cádiz
Diputación de Palencia
Diputación de Teruel
DAV, S.L:
Emprende y Gestiona, S.L.
Estudios isla de Arosa, S.L.
Fr. Meyer's Sohn (GmbH&Co) KG
Fundación Proide
Fundación PROYDE – PROEGA Fundazioa
Fundación Escuela Alternativa 1.826
Fundación Enesba
Fundación La Santa Espina

Fundación María Inmaculada Antequera
Fundación Proclade
Fundación Real Madrid
Fundación Zen, Servicio con Amor
Gobierno de Aragón
Hierros Fuente Palmera, S.L.
Hnos. Escuelas Cristianas – La Salle, Distrito ARLEP
Ingeniería de Construcción Cordobesa, SL
Junta de Andalucía
La Salle Solidarietà Internazionale ON-LUS
MC Yadra, S.A.
Meruvi 2.000 SLU
Migral Asociación Aragonesa de Solidaridad
Network Stell, S.L.
New Insurance Broker
ONGD Asociación para la Solidaridad
OrigenTaste The World S.L.
Parroquia Nuestra Señora del Recuerdo
Polímeros Gestión Industrial, S.L.
S'Altra Senalla
Selvas Amazónicas. Misioneros Dominicos
SIGNO Servicios Educativos, S.A.
Solidaridad con América Latina
The Boston Consulting Group
Unión Europea
Xunta de Galicia



A POR LOS 3.000
¡súmate al reto!

DESEO SER SOCIO/A con una cuota de:
(marcar con una x la periodicidad elegida)

euros al mes trimestre semestre año

DATOS PERSONALES

Nombre Apellidos
 Dirección
 Nº Piso Puerta Localidad
 Provincia C.P.
 Tfn. NIF* letra

e-mail
 Tu centro La Salle

FORMA DE PAGO

Preferiblemente por **domiciliación bancaria**, rellenando el cupón de domiciliación. O bien mediante: **cheque adjunto** a nombre de PROYDE (no olvide rellenar sus datos personales), **giro postal** (adjuntando nº del mismo o fotocopia del resguardo), o **transferencia** (indicando al hacerla el concepto de la misma) a:

BANCO SANTANDER
IBAN: ES 17 0030 1426 54 0002324271
SWIFT: ESPCESMM

DOMICILIACIÓN BANCARIA

Estimados sres. les ruego que hasta nuevo aviso atiendan los recibos presentados por PROYDE con cargo a mi cuenta/libreta.

Banco/Caja
 Titular
 Dirección Agencia
 Población C.P.
 ES
 Fecha
 Firma del Titular

* De acuerdo con las disposiciones de la Ley Orgánica 15/1999 de Protección de Datos de Carácter Personal, los datos facilitados serán incorporados al fichero de PROYDE registrado en la Agencia de Protección de Datos con el número 2.071.020.230 y destinados a facilitar la domiciliación bancaria, envío de información, tanto en papel como por correo electrónico, de PROYDE, y al cumplimiento de las obligaciones legales. En cualquier momento, los datos podrán ser consultados, rectificadas o cancelados por el interesado, bien por escrito al domicilio social de la Asociación PROYDE, ubicado en C/ Marqués de Mondéjar, nº32 - 28028 (Madrid), o por correo electrónico a la dirección, socios@proyde.org